



## 住宅型有料老人ホームほほえみ加須





# 施設利用料



## 月額固定費

賃料	48,000 円
管理費	25,000 円
食費	48,000 円
水光熱費	0 円
共益費	12,000 円
合計	133,000 円

## 介護保険（自己負担）

	1割負担	2割負担	3割負担
要支援1	5,032 円	10,064 円	15,096 円
要支援2	10,531 円	21,062 円	31,593 円
要介護1	16,765 円	33,530 円	50,295 円
要介護2	19,705 円	39,410 円	59,115 円
要介護3	27,048 円	54,096 円	81,144 円
要介護4	30,938 円	61,876 円	92,814 円
要介護5	36,217 円	72,434 円	108,651 円

※ 介護保険サービスをご利用いただいた場合

## 加算料金

【初回加算】…………… 200単位（入居月）

【処遇改善加算Ⅰ】【特定処遇改善加算Ⅱ】【ベースアップ等支援加算】については、料金表には反映されていません

別途費用  
オムツ等消耗品：実費自己負担



# 施設のご案内



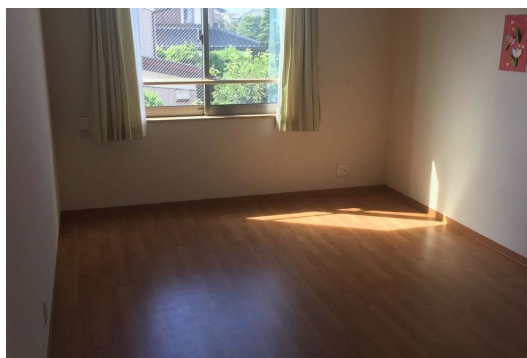
入居者数 19名



## 施設外観

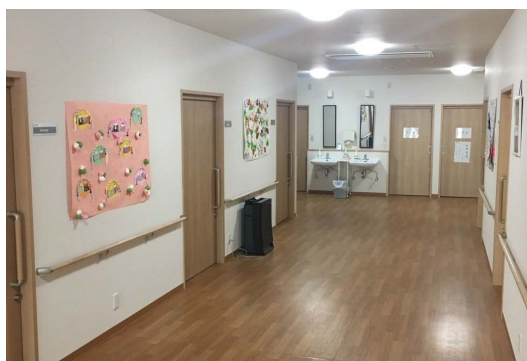
東武伊勢崎線の加須駅より徒歩5分にあります当施設は2階建てで落ち着いた佇まいは周囲の自然に溶け込んでいます。

ロビーや事務室、共用トイレ、浴室、機械浴室、居室、談話室、食堂の設備を完備



## 施設内観 1

大きな窓で明るい日の光が差し込む、清潔感溢れるお部屋をご用意しております。鍵も付いておりますのでプライバシー確保も万全です。お客様の家具もお持ち込みいただけます。



## 施設内観 2

入居者が集まるメインフロアは、明るく落ち着いておりアットホームな雰囲気なので、みなさんとお喋りしながら、ゆっくりとおくつろぎいただけます。



## 施設内観 3

一般浴室の設備も完備しており、車いすにも対応しております。設備の整った浴室で安全に入浴する事が出来ます。